

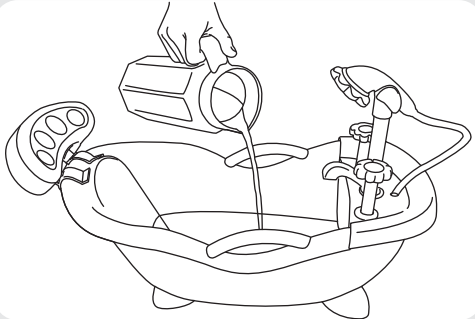


Istruzioni di montaggio della vasca da bagno

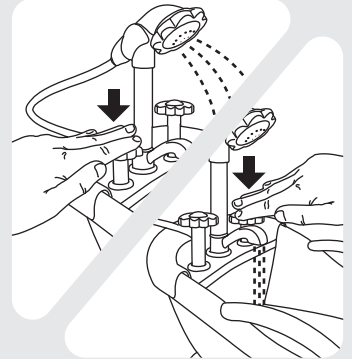
Il montaggio va eseguito da un adulto

In caso di pezzi mancanti, non riportare il prodotto al negozio. Chiamare il numero 1-800-422-2244 o scrivere all'indirizzo info@jctoys.com

Come si gioca con la vasca da bagno:

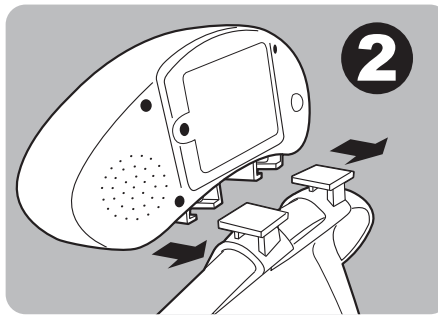
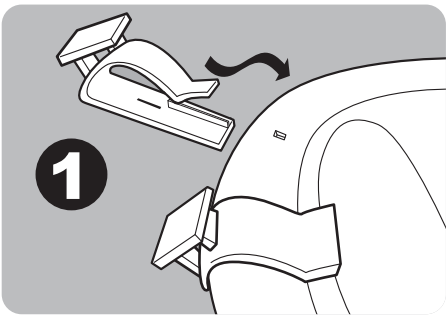


- Riempire la vasca fino a un quarto della sua capacità.
- Per utilizzare la testa della doccia e il rubinetto funzionante, premere le manopole corrispondenti a forma di fiore.



AVVERTENZA: mai lasciare che il bambino giochi da solo nell'acqua. Non immergere il modulo elettronico.

Fissare il modulo elettronico alla vasca da bagno.



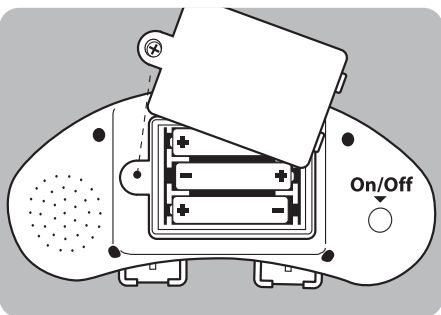
Fase 1:

- Fissare i supporti alla vasca negli appositi fori.

Fase 2:

- Con i pulsanti rivolti verso l'alto, farvi scorrere il modulo.

Come inserire o sostituire le batterie



3 batterie AAA sono incluse a scopo dimostrativo e vanno sostituite dal consumatore dopo l'acquisto. Si raccomanda l'uso di batterie alcaline. Per sostituire le batterie, servirsi di un cacciavite cruciforme per svitare la vite dello scomparto batterie. Una volta inserite le batterie, riposizionare il coperchio e stringere la vite.

Le batterie non vanno ricaricate.

Gli accumulatori vanno estratti dal giocattolo prima di essere caricati.

Gli accumulatori vanno caricati unicamente con la sorveglianza di un adulto.

Non vanno mischiati diversi tipi di batterie o accumulatori o batterie e accumulatori nuovi e usati.

Utilizzare unicamente batterie o accumulatori del tipo indicato, o equivalente.

Le batterie e gli accumulatori vanno posizionati rispettandone la polarità.

Le batterie e gli accumulatori usati vanno rimossi dal giocattolo.

I morsetti di una batteria o di un accumulatore non vanno messi in corto circuito.

AVVERTENZA: questo prodotto è un giocattolo concepito per essere utilizzato unicamente con bambole e animali di peluche. Non utilizzare in alcun caso il prodotto con bambini veri.

Per maggiori informazioni, visitare la pagina:

www.JCTOYS.COM

